

**4 DE MAIO – SEXTA-FEIRA**

# **SESSÃO TELEVOTER UROLOGIA**

**TOMÉ LOPES  
PALMA DOS REIS**

# LUTS

(Lower Urinary Tract Symptoms)

## Obstrutivos (Esvaziamento)



**Hesitação inicial**  
**Jacto fraco, fino, Intermitente...**  
**Esforço abdominal**  
**Retenção e incontinência de regurgitação**  
**Sensação de micção incompleta**

## Irritativos (Armazenamento)



**Noctúria**  
**Polaquiúria diurna**  
**Disúria**  
**Imperiosidade miccional**  
**Urgência/ Incontinência**  
**Dôr suprapúbica**  
**Pequeno volume miccional**



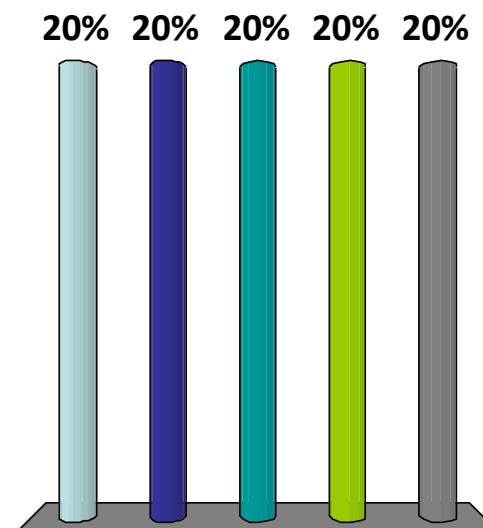
## Caso clínico 1

Homem, 57 anos. Queixas de diminuição do jacto urinário nos últimos 2 anos. Desde há 1 ano que acorda 3 vezes durante a noite para urinar, tendo dificuldade em voltar a adormecer.

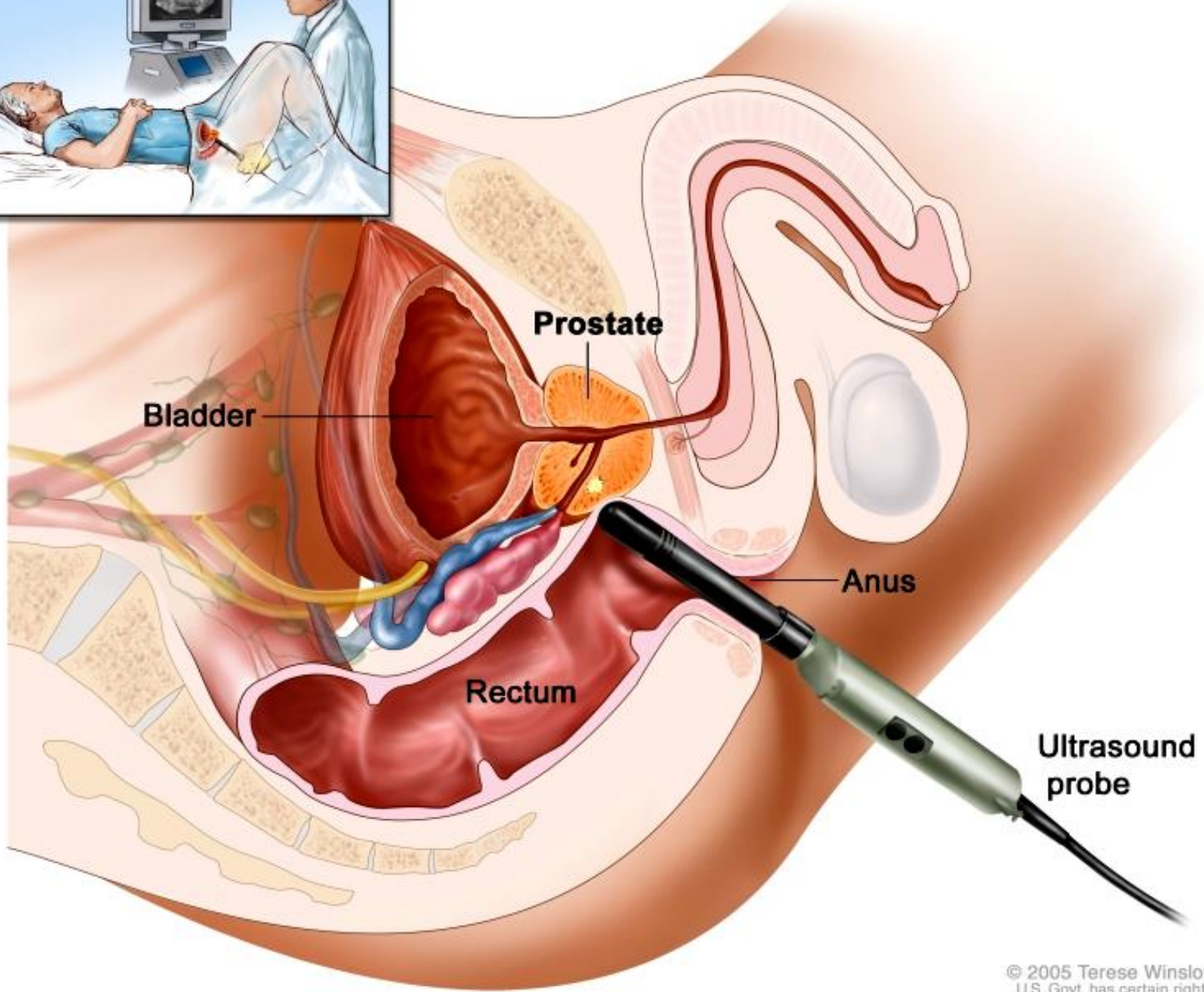
Análises: hemograma OK, creatinina 0.9, Gl 87, Urina II OK

### Televoter: Pedir exames ou referenciar. Qual é a sua decisão?

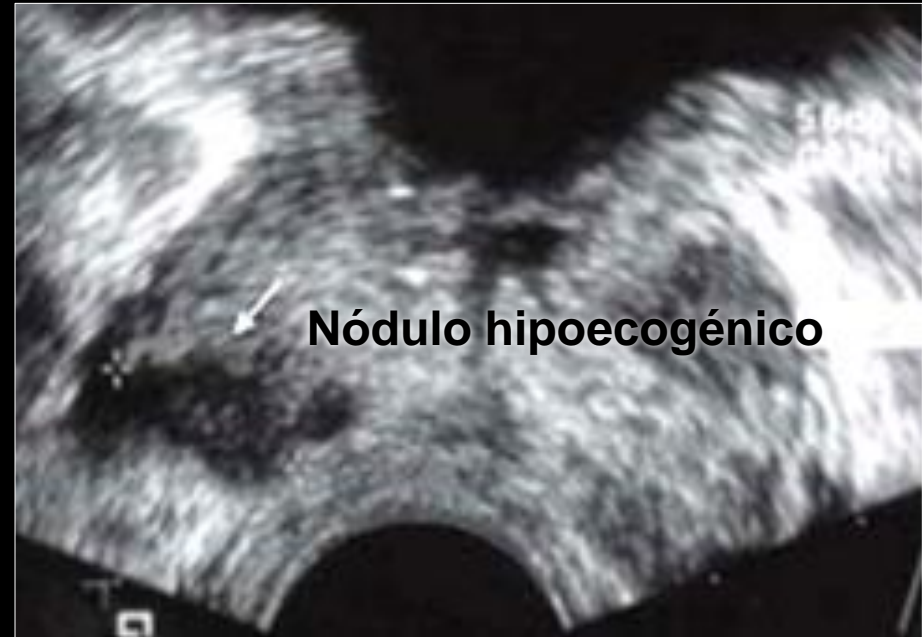
1. Peço ecografia vésico-prostática
2. Peço PSA
3. Peço ecografia vésico-prostática e PSA.
4. Envio à consulta de Urologia
5. Tenho dúvidas







# Ecografia por via transrectal



# Ecografia por via supra-púbica



# LUTS e Hipertrofia Benigna da Próstata

## Terapêutica Farmacológica

### Alfa-bloqueantes

- Alfuzoína
- Doxazosina
- Tamsulosina
- Silodosina

### Inibidores da 5 $\alpha$ -redutase

- Dutasteride
- Finasteride



## Classificação das prostatites - NIH Classification System

Categoria	Sintomas
Prostatite aguda bacteriana	Associada a sintomatologia grave de prostatite, infecção sistémica e infecção urinária aguda bacteriana
Prostatite bacteriana crónica	Causada por infecção bacteriana crónica da próstata com ou sem sintomas de prostatite e, habitualmente, com infecções urinárias recorrentes causadas pelo mesma estirpe bacteriana
Síndrome de dor pélvica crónica	Caracterizado por dor pélvica crónica e sintomatologia durante a micção na ausência de infecção urinária
Prostatite inflamatória assintomática	Caracterizada por evidência de inflamação prostática na ausência de sintomatologia geniturinária (achado)

