

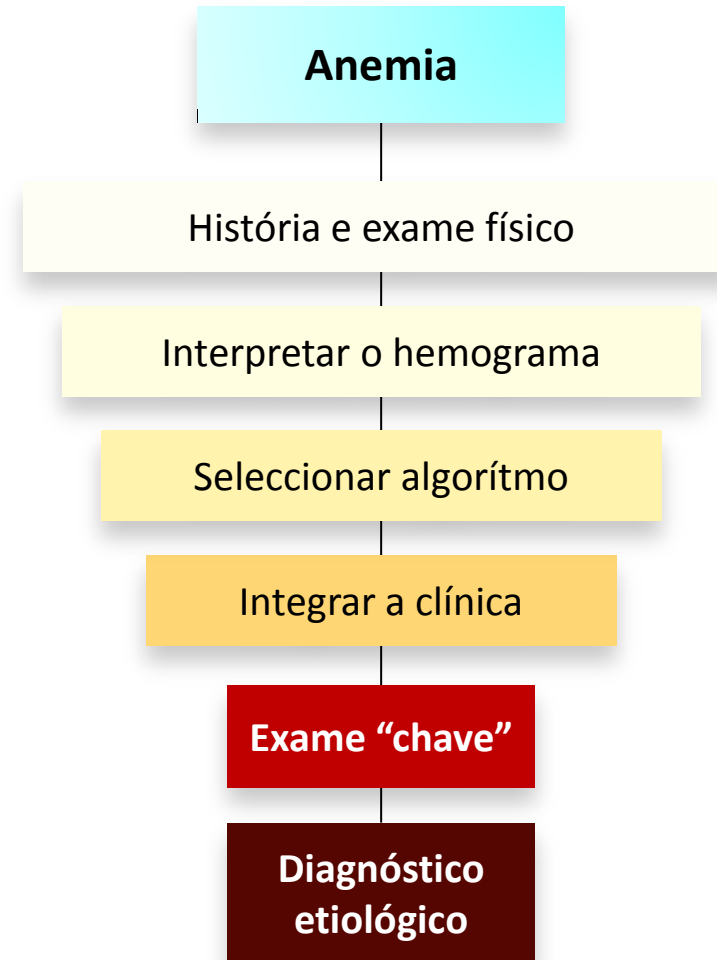
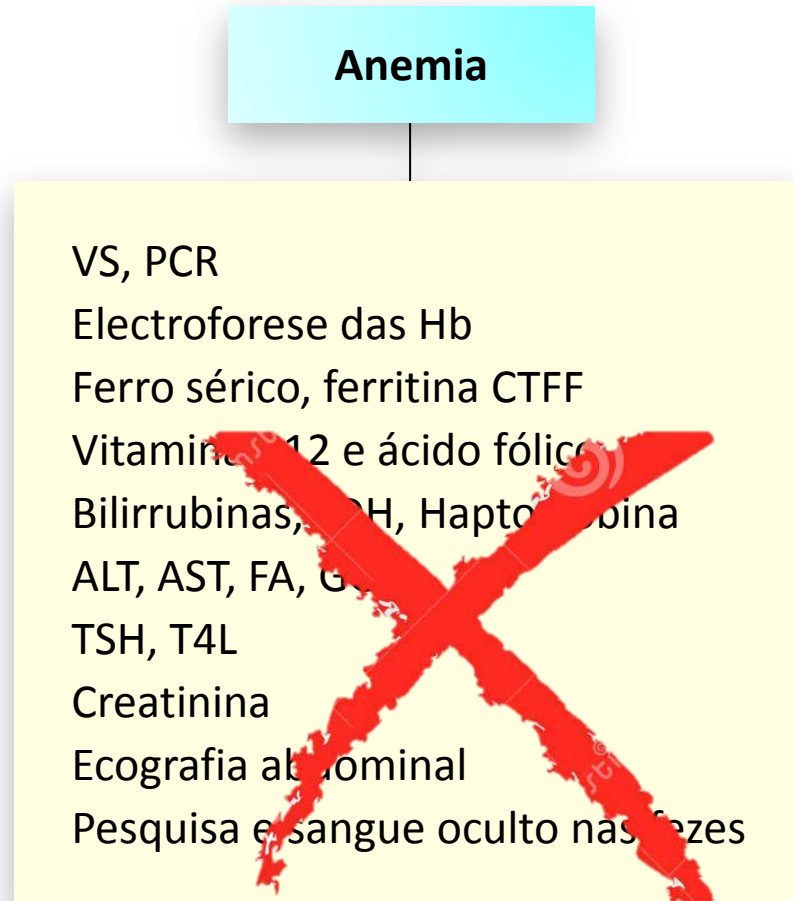


2017

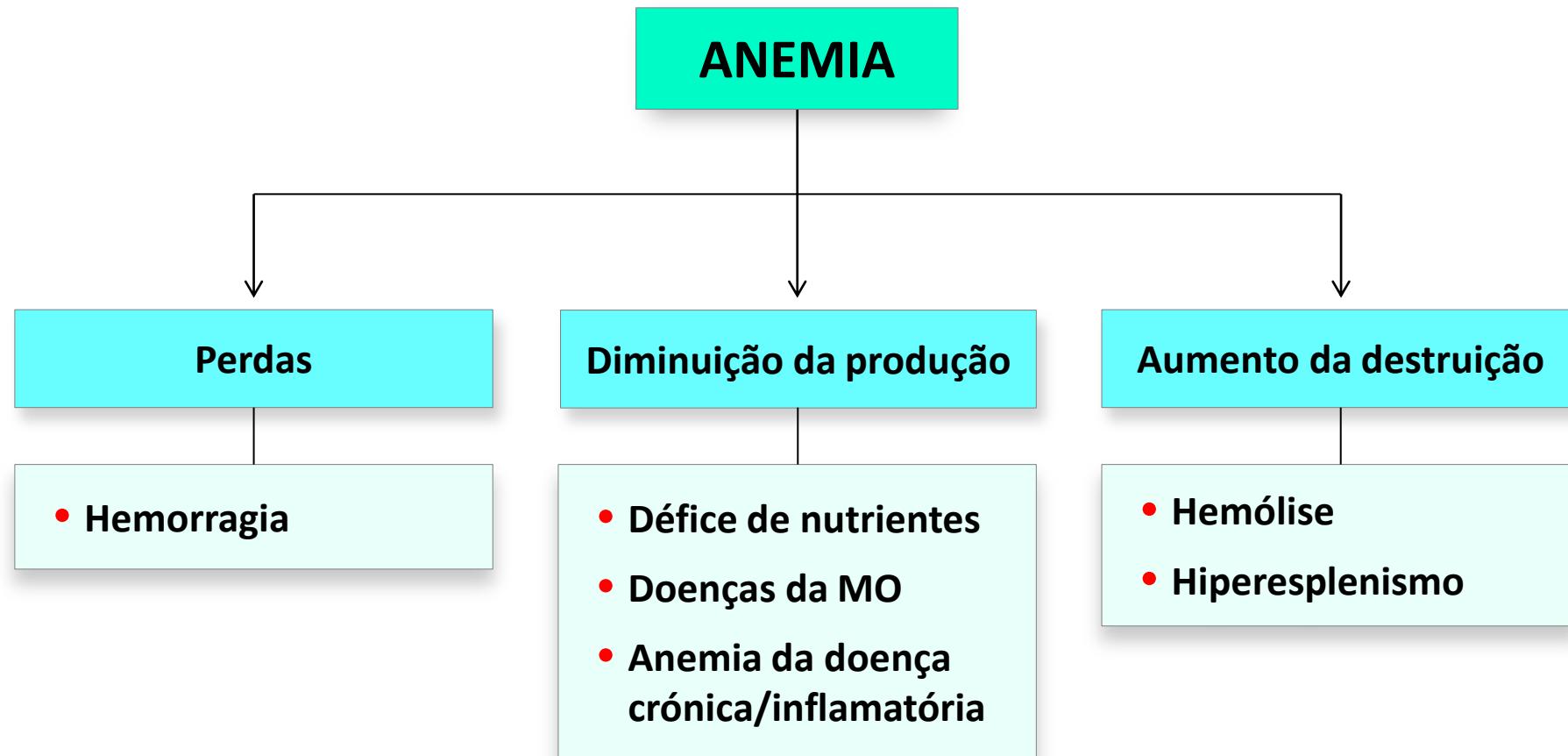
Sessão televoter anemias

Joana Martins, Manuel Ferreira Gomes
António Pedro Machado

Investigação do doente com anemia



Investigação do doente com anemia



História clínica e exame físico

Início insidioso, longa duração, progressão gradual dos sintomas

- Anemia nutricional
- Anemia hemolítica crónica
- Anemia da doença crónica
- Anemia por perdas crónicas

Início rápido, curta duração, rápida progressão dos sintomas

- Leucemias agudas
- Hemólise aguda
- Hemorragia aguda
- Doenças infiltrativas da medula óssea

História clínica e exame físico

Tolerabilidade

- Anemia aguda/crônica
- Grau de anemia

Sinais orientadores

- Icterícia, petéquias, equimoses, gengivorragias, urina castanha, estigmas de alcoolismo
- Adenomegalias, esplenomegália, massa abdominal

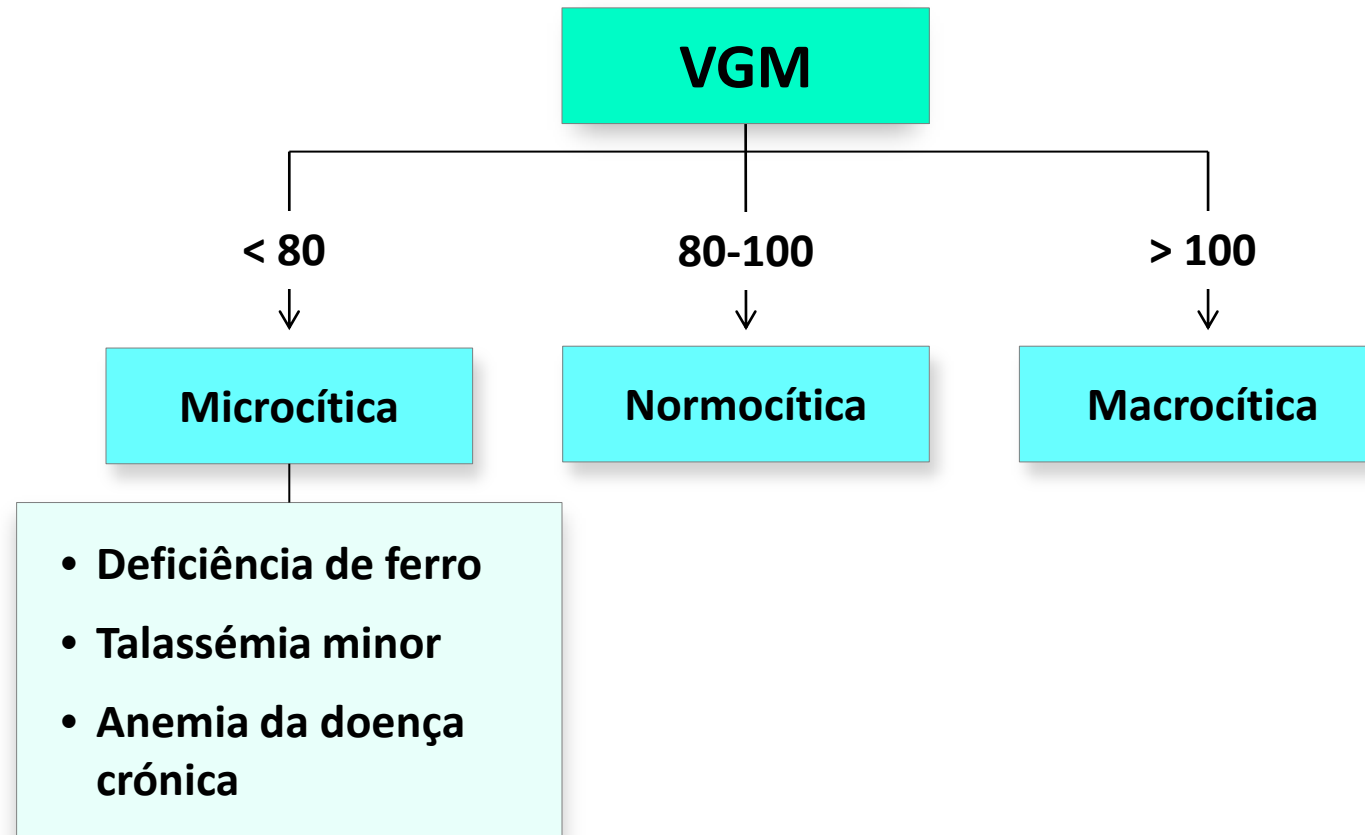
Doenças/comorbilidades associadas e antecedentes

- Doença renal, hepática, endócrina, reumatológica, intestinal
- História farmacológica (anti-epiléticos)

Presença de sintomas não relacionados com a anemia

- Emagrecimento, diarreia, febre, sudação, cefaleias...

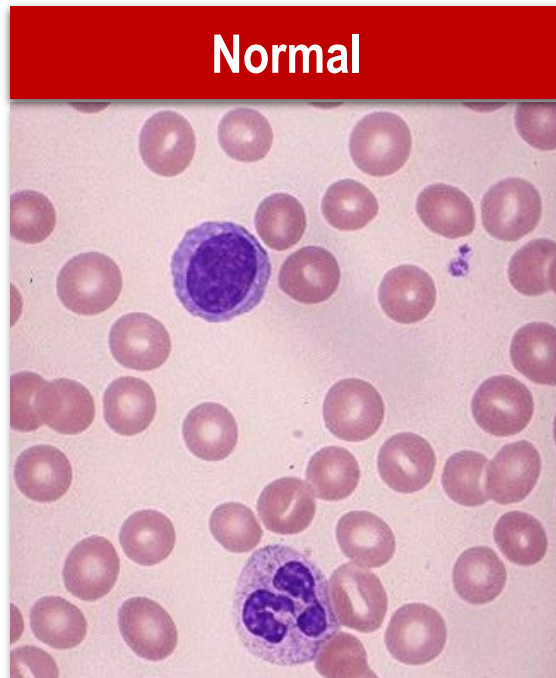
Subcategorização das anemias em função do VGM



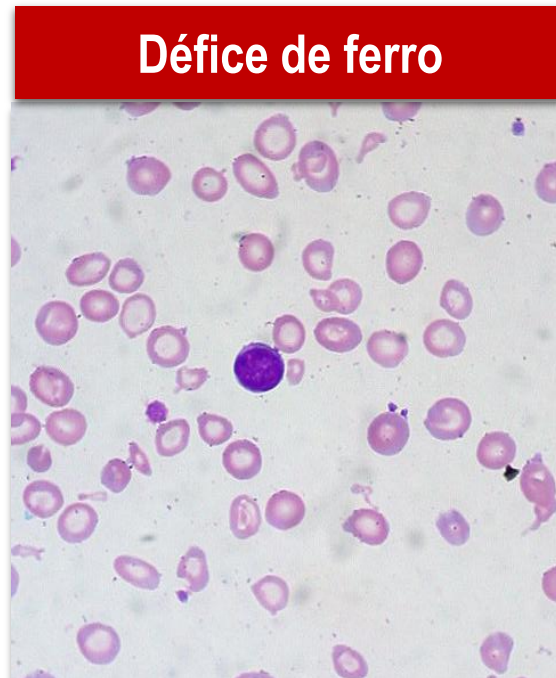
Como usar o RDW?

Índice que mede a variação do tamanho dos GV (N: 11.6-14.6%)
A utilizar no diagnóstico diferencial das anemias microcíticas

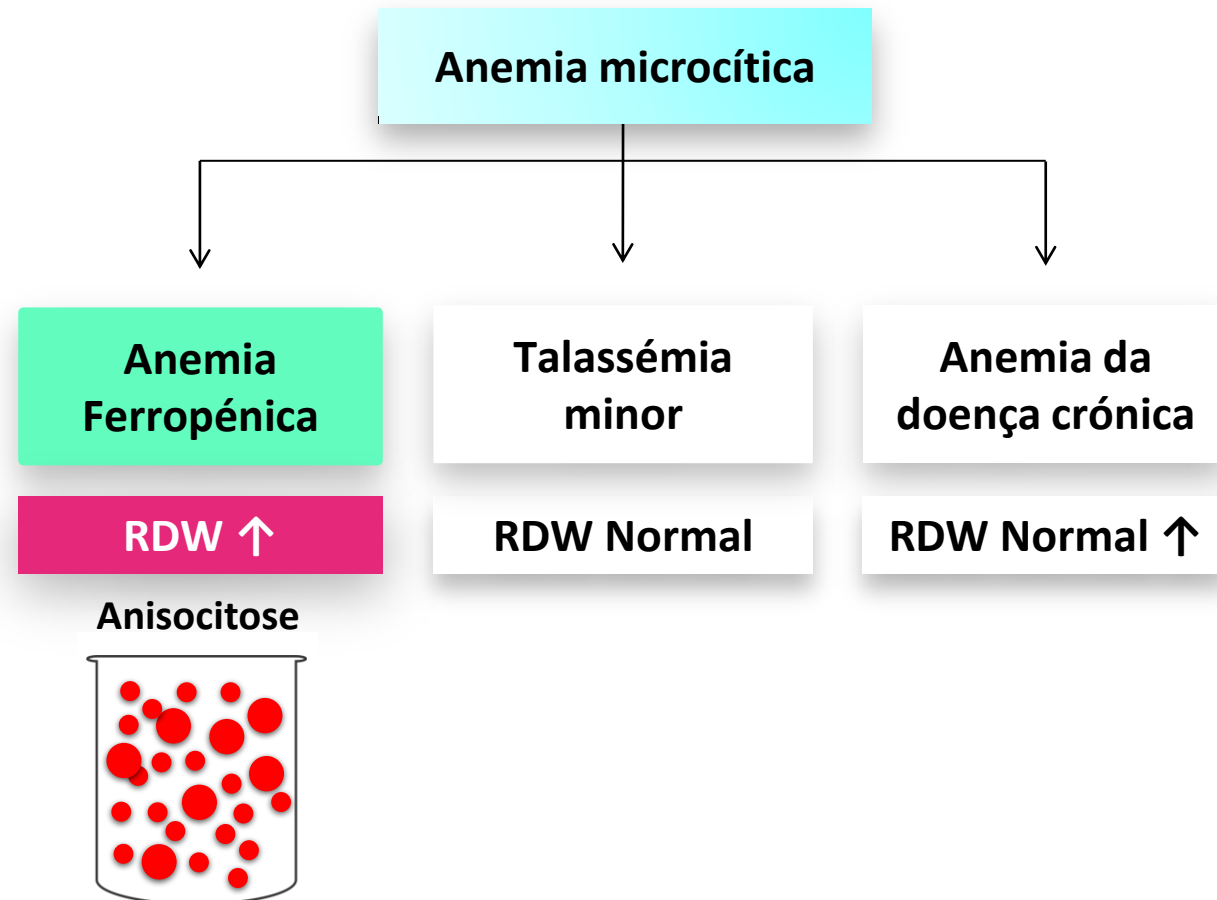
Esfregaço de sangue periférico



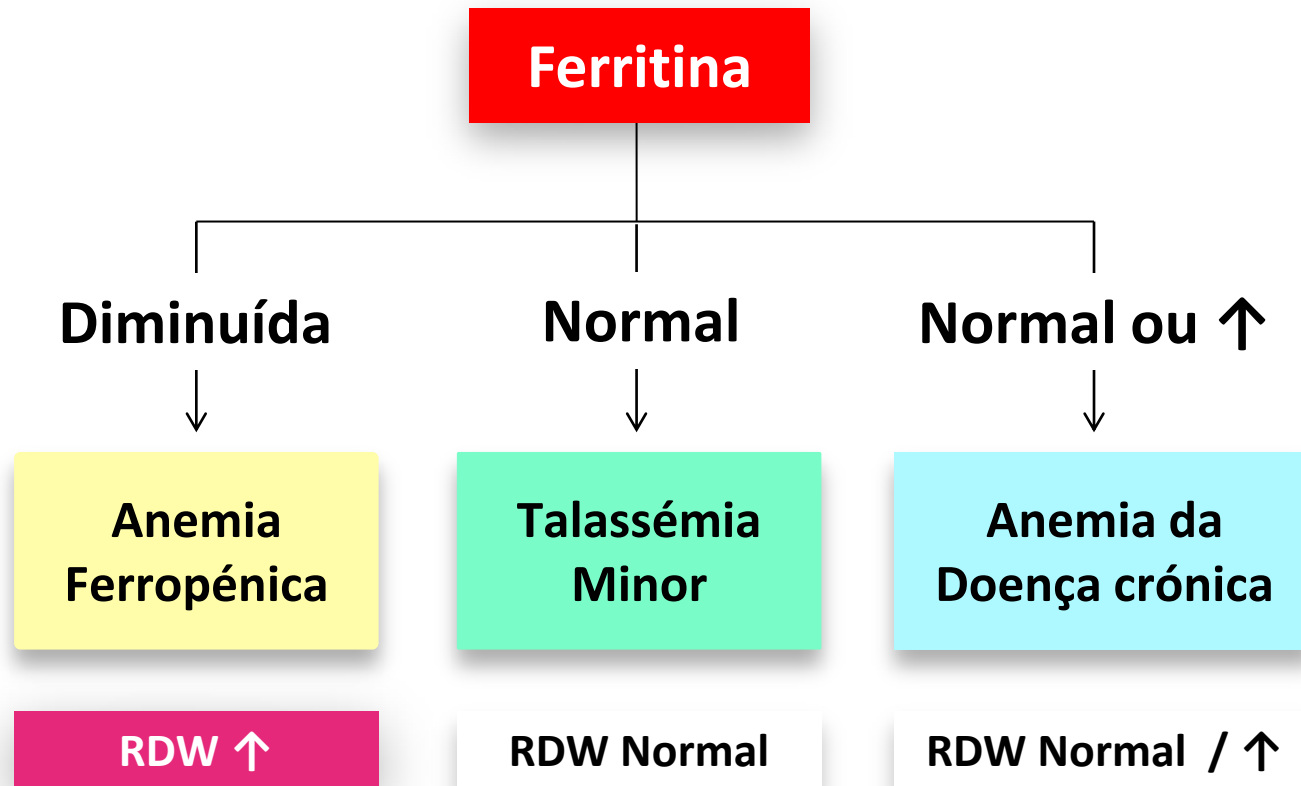
RDW normal



RDW elevado



Diagnóstico diferencial das anemias microcíticas (doseamento da ferritina para confirmação do diagnóstico)

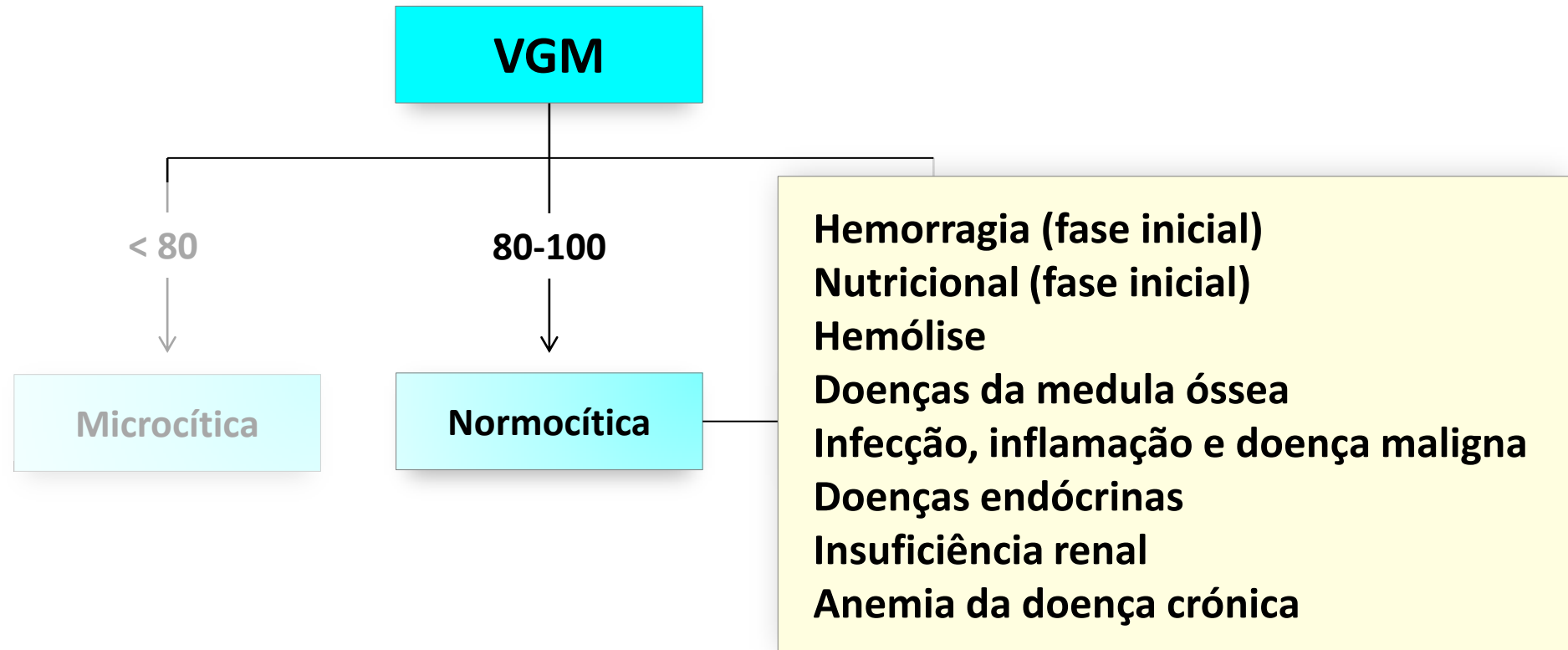


**Diagnóstico diferencial das anemias microcíticas
(doseamento da ferritina para confirmação do diagnóstico)**



Algoritmo de investigação das anemias normocíticas

Subcategorização das anemias em função do VGM

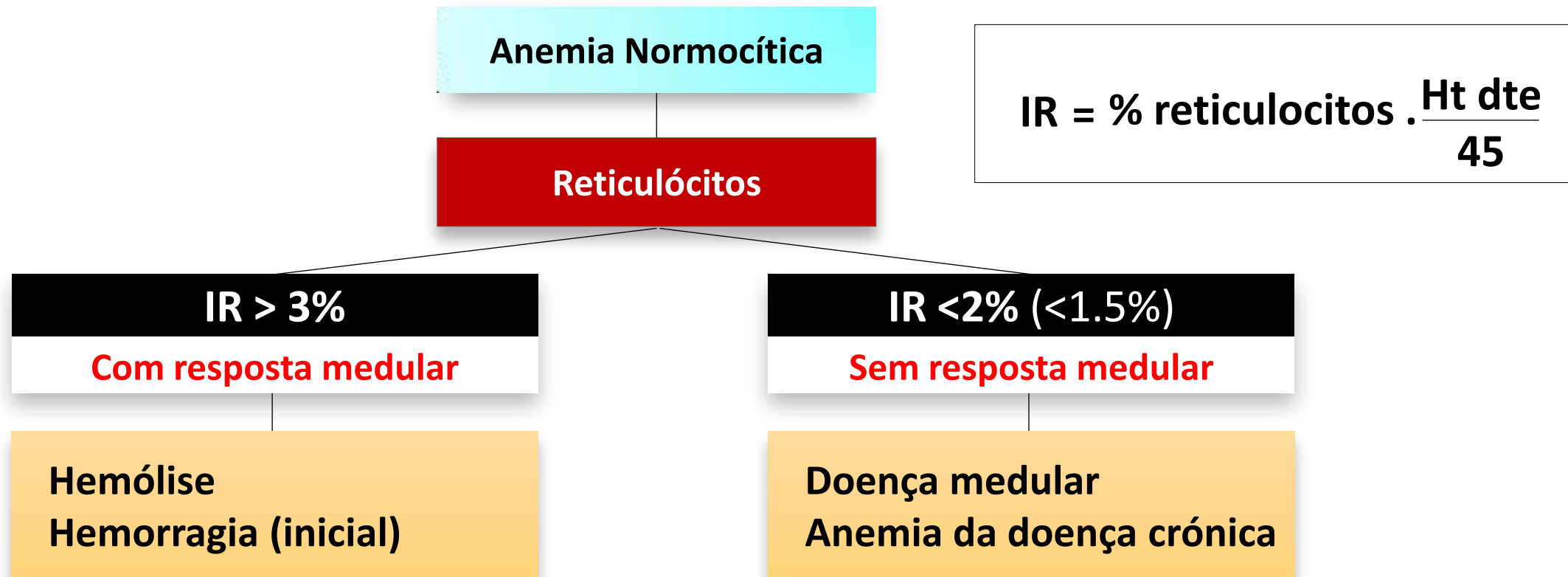


Algoritmo de investigação das anemias normocíticas

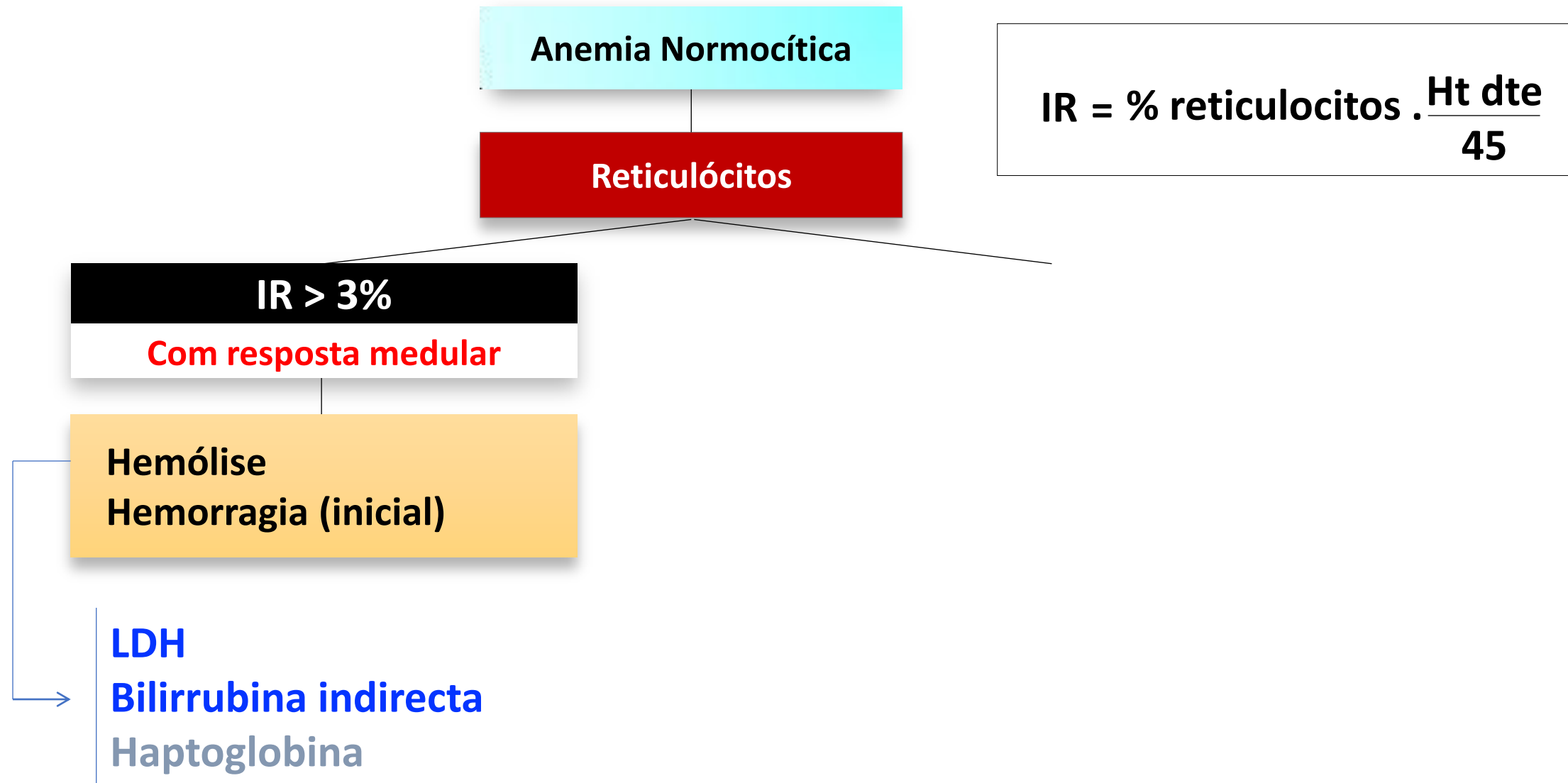
Índice Reticulocitário (IR)

$$\text{IR} = \% \text{ reticulocitos} \cdot \frac{\text{Ht dte}}{45}$$

Algoritmo de investigação das anemias normocíticas



Algoritmo de investigação das anemias normocíticas

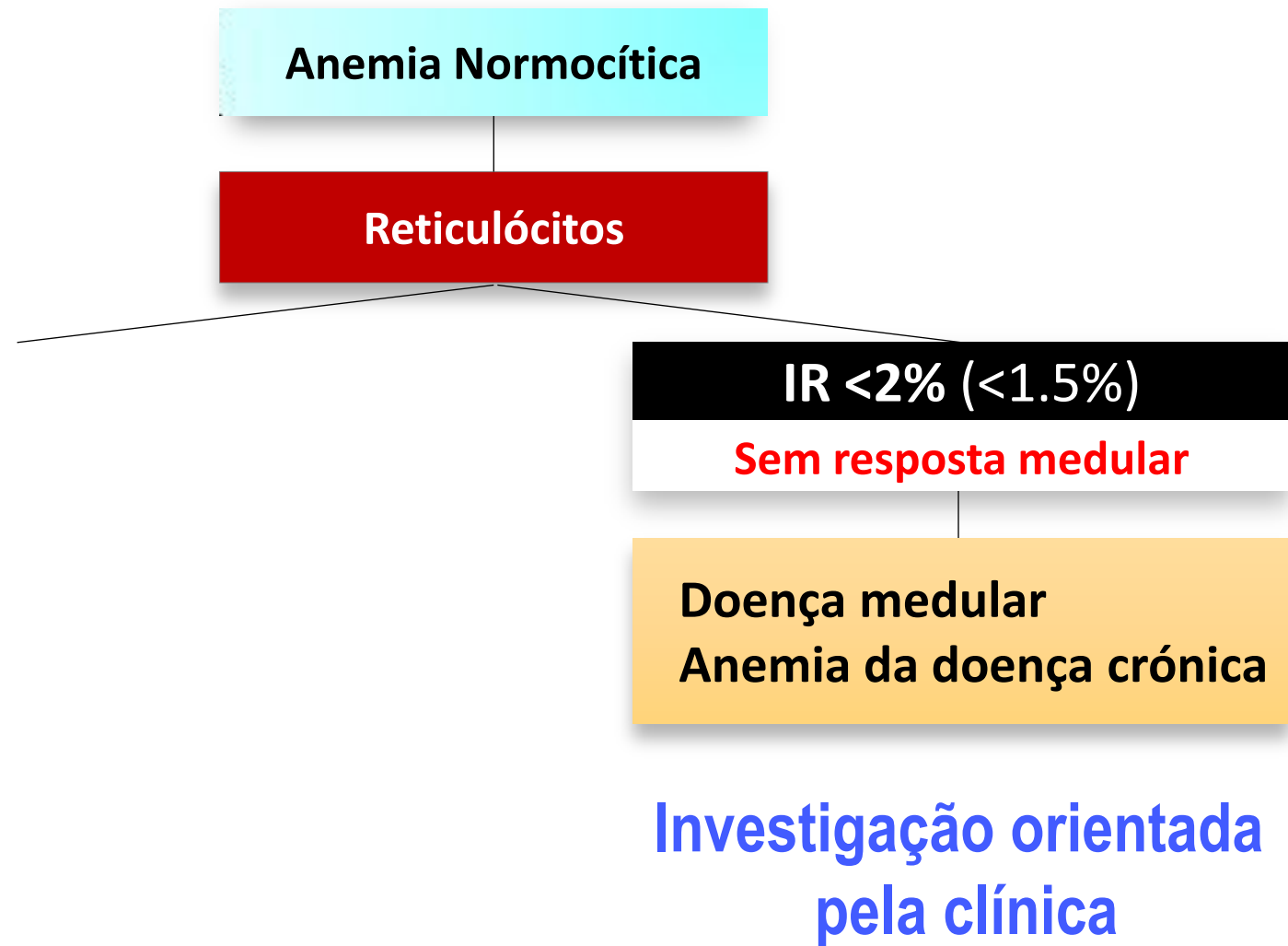


Anemia hemolítica

(Análises a requisitar)



Algoritmo de investigação das anemias normocíticas



História clínica e exame físico

Início insidioso, longa duração, progressão gradual dos sintomas

- Anemia nutricional
- Anemia hemolítica crônica
- Anemia da doença crônica
- Anemia por perdas crônicas

Início rápido, curta duração, rápida progressão dos sintomas

- Leucemias agudas
- Hemólise aguda
- Hemorragia aguda
- Doenças infiltrativas da medula óssea

História clínica e exame físico

Tolerabilidade

- Anemia aguda/crônica
- Grau de anemia

Sinais orientadores

- Icterícia, petéquias, equimoses, gengivorragias, urina castanha, estigmas de alcoolismo
- Adenomegalias, esplenomegália, massa abdominal

Doenças/comorbilidades associadas e antecedentes

- Doença renal, hepática, endócrina, reumatológica, intestinal
- História farmacológica (anti-epiléticos)

Presença de sintomas não relacionados com a anemia

- Emagrecimento, diarreia, febre, sudação, cefaleias...

Anemia da doença crónica/inflamatória

Infecciosas (agudas ou crónicas)

Infecções virais, incluindo VIH
Bacterianas
Parasitárias
Fúngicas

Neoplásicas

Hematológicas
Tumores sólidos

Autoimunes

Artrite reumatóide
LES e doenças do tecido conectivo
Vasculites
Sarcoidose
Doença inflamatória do intestino

Doença renal crónica

Insuficiência cardíaca

Doenças endocrinológicas

Anemia da doença crónica/inflamatória

