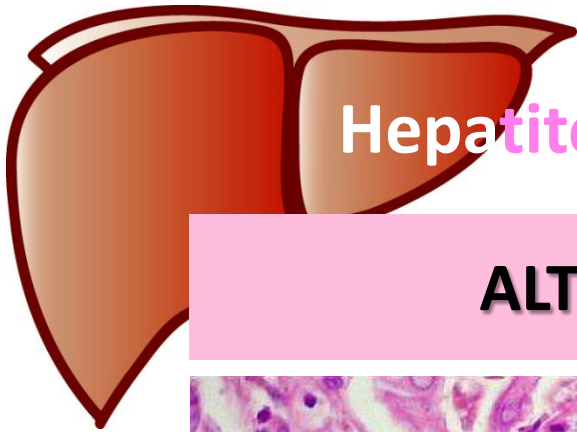




2017

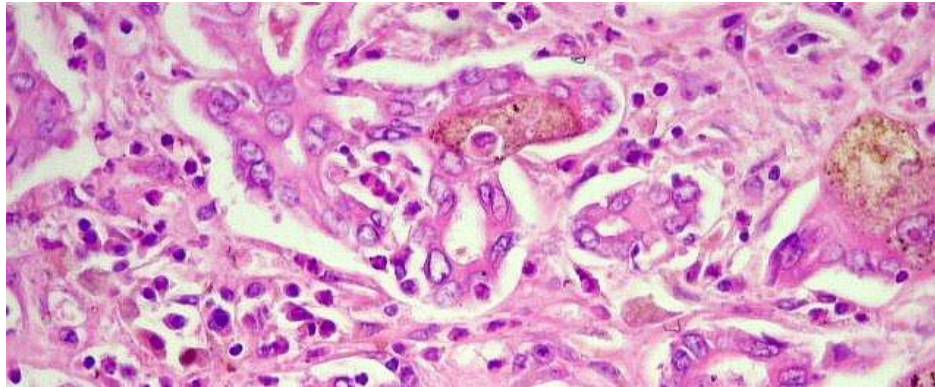
**Sessão televoter Hepatologia II**  
**Hepatites víricas A, B e C**

Mariana Verdelho Machado  
António Pedro Machado



# Hepatite viral aguda

**ALT  $\geq$  2x AST**



**Quadro agudo – 1 semana**

**Contexto epidemiológico**

**Icterícia ligeira**

**ALT > 500 U/L com ALT > 2xAST**

**$\gamma$ -GT, FA e bilirrubina total normais ou discretamente elevadas**

**Indivíduo sintomático  
ou de alto risco**

**Requisitar:**

anti-VHA IgM  
anti-HBc IgM  
HBsAg  
anti-VHC

anti-VHA IgM -

Infecção improvável

anti-VHA IgM +

Infecção aguda pelo VHA

# Interpretação dos marcadores da Hepatite B

HBs Ag	+
--------	---

**Doente actualmente infectado com o vírus da hepatite B**

Para saber se a infecção é aguda ou crónica requisitar o anti-HBc IgM. Se for positivo, a infecção é aguda. Se for negativo, a infecção é crónica.

HBs Ag	-
anti-HBs	+
anti-HBc	+

**Doente actualmente não infectado com o vírus da hepatite B**

Fez a resolução da infecção.

HBs Ag	-
anti-HBs	+
anti-HBc	-

**Padrão do doente vacinado contra a hepatite B**

A presença do anti-HBs indica resposta à vacinação.

O anti-HBc é negativo, ao contrário dos indivíduos que foram infectados e fizeram a resolução da infecção

# Hepatite C

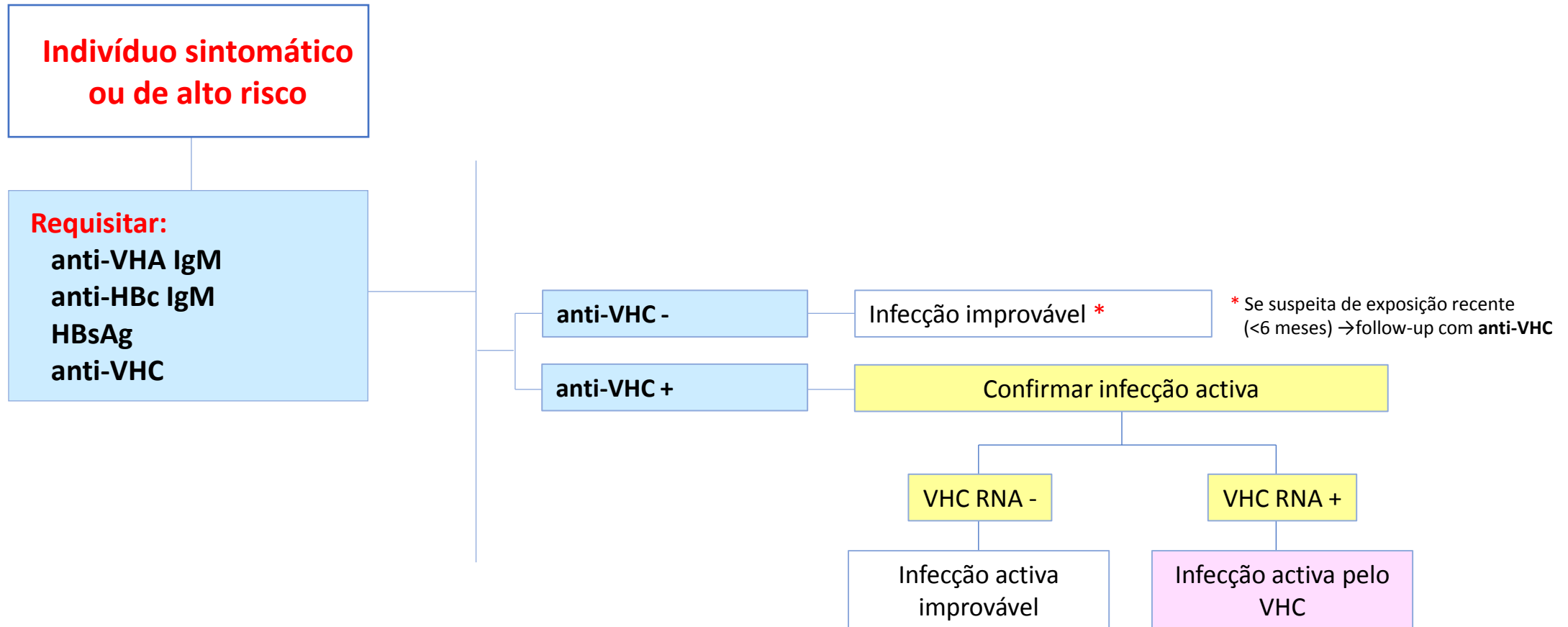
**anti-VHC**

**+**

**Doente infectado pelo vírus da hepatite C**

A presença do anticorpo não indica imunidade.

Para confirmar infecção activa tem que pedir a carga viral (VHC RNA)



**Indivíduo sintomático  
ou de alto risco**

**Requisitar:**  
anti-VHA IgM  
anti-HBc IgM  
HBsAg  
anti-VHC

anti-VHA IgM -

Infecção improvável

anti-VHA IgM +

Infecção pelo VHA

anti-HBc IgM -  
HBsAg -

Infecção aguda improvável

anti-HBc IgM +  
ou HBsAg +

Infecção pelo VHB

anti-VHC -

Infecção improvável \*

\*Se suspeita de exposição recente (<6 meses) → follow-up com anti-VHC

anti-VHC +

Confirmar infecção activa

VHC RNA -

Infecção activa improvável

VHC RNA +

Infecção activa pelo VHC