



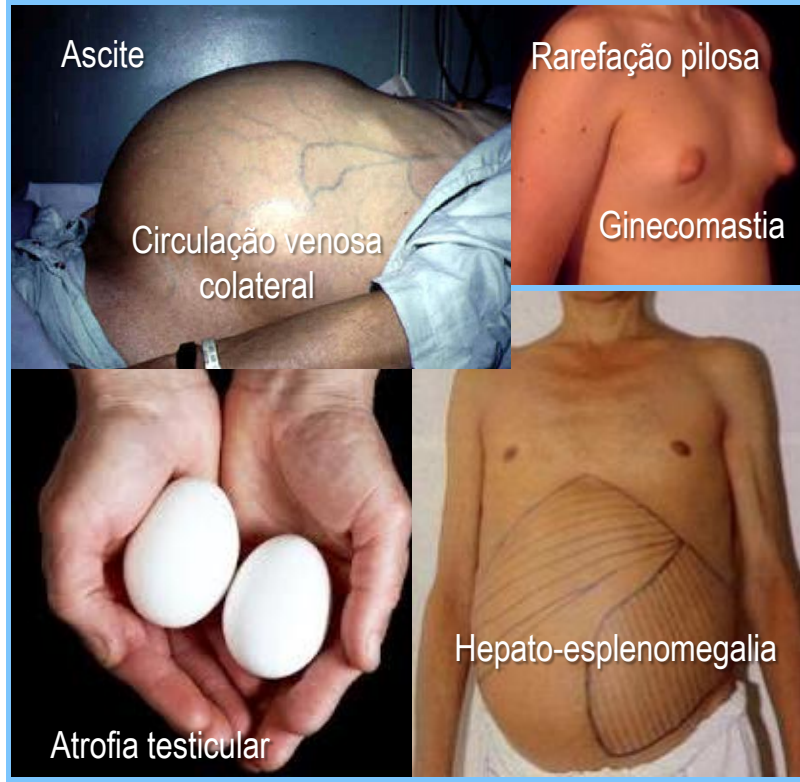
2017

**O “ABC” da interpretação das provas hepáticas
no contexto clínico**

Manuel Ferreira Gomes
Mariana Verdelho Machado

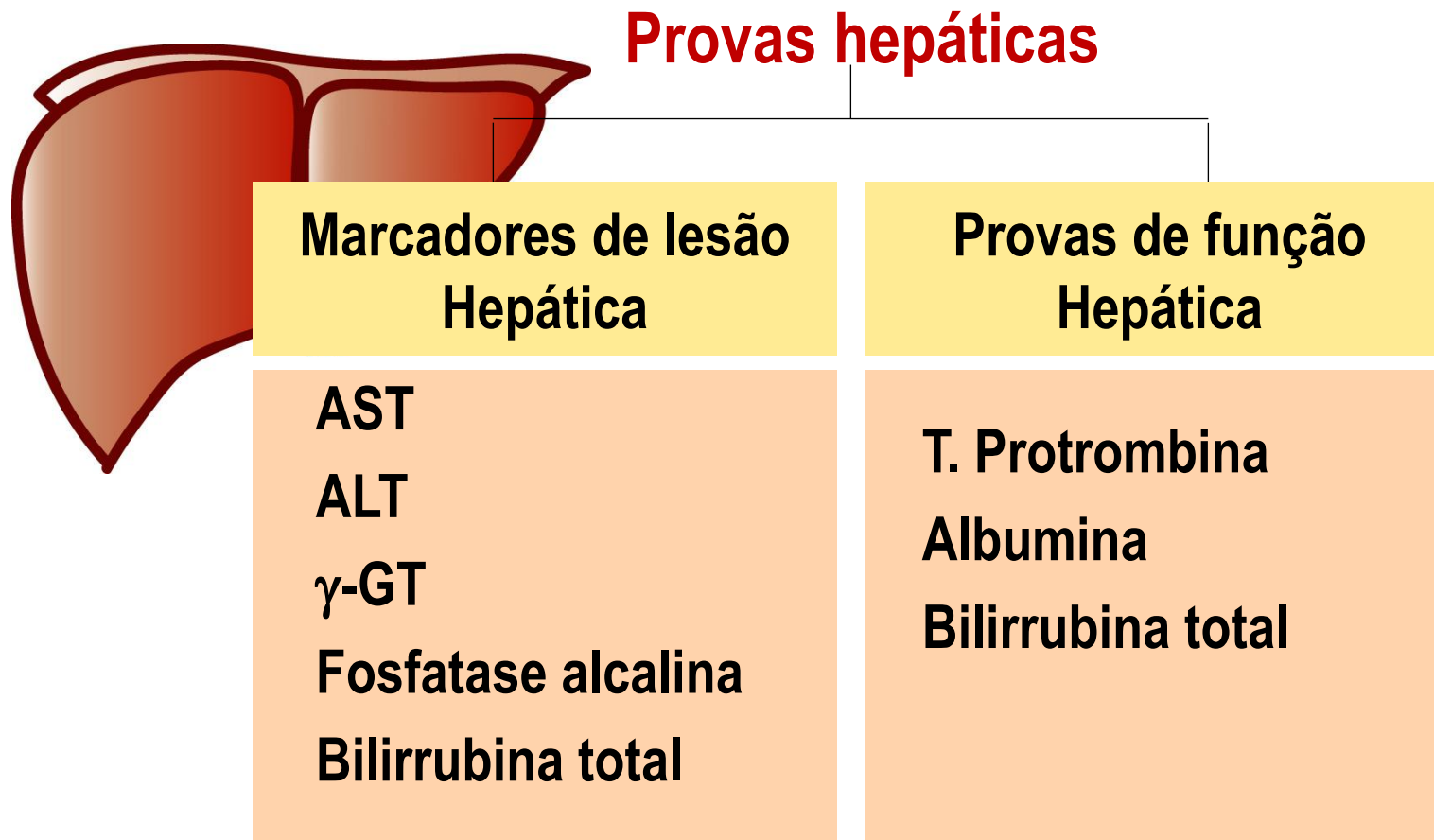
Exame físico

Estigmas de DHC

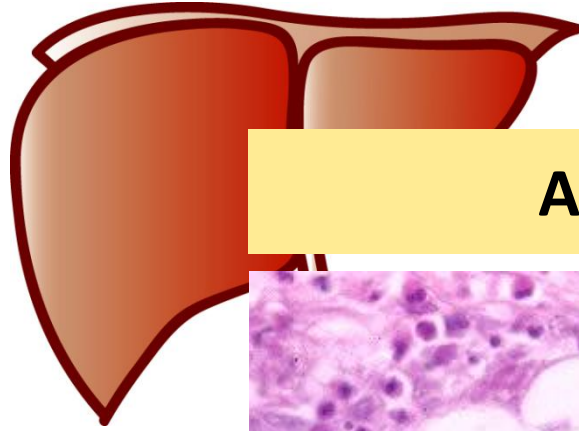


Estigmas de alcoolismo crônico

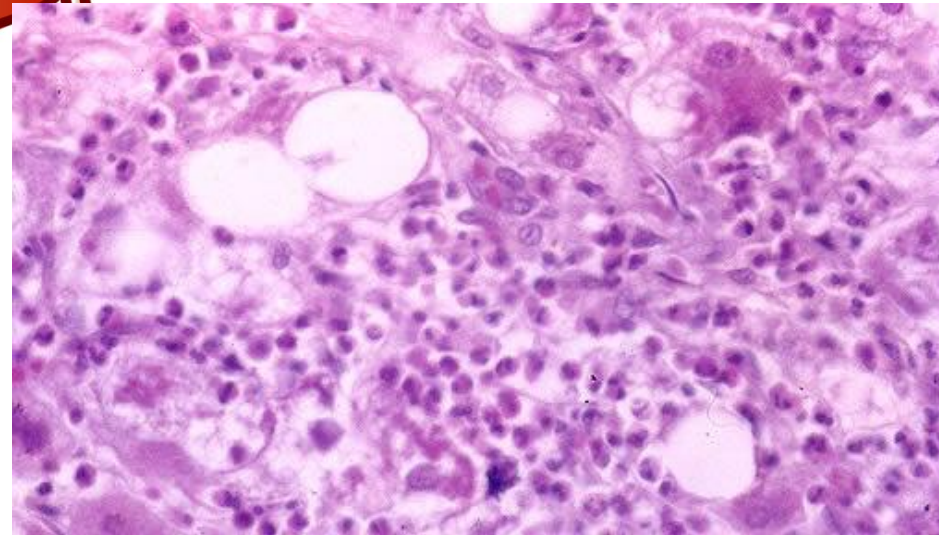




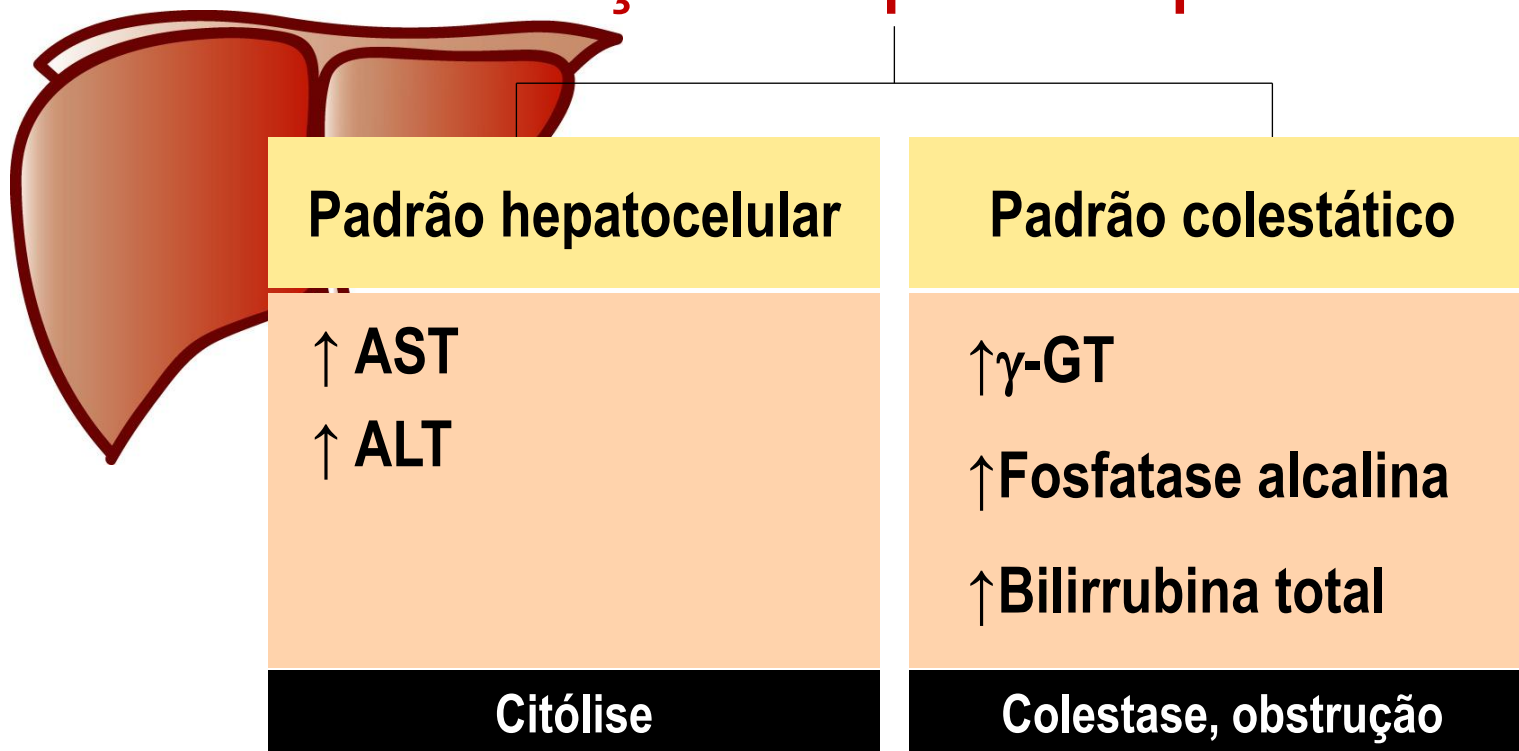
Hepatitis alcohólica



$AST \geq 2x ALT$



Alterações das provas hepáticas





Quando suspeitar do uso de esteróides anabolizantes

Distensão abdominal

Desenvolvimento desproporcionado da musculatura
da $\frac{1}{2}$ superior do corpo

Ginecomastia

Alterações da pele (acne e estrias)



Efeitos secundários

- **Cardiovasculares:** \uparrow FC e \uparrow TA
- **Hepáticos:** \uparrow aminotransferases, peliose hepática, esteatohepatite não alcoólica, neoplasia do fígado
- **Endócrinos:** \downarrow espermatogénese, \uparrow glicémia, \downarrow HDL, \uparrow LDL \downarrow T4 total, ginecomastia
- **Urológicos:** hipertrofia benigna da próstata, disfunção erétil
- **Hematológicos:** anemia, \uparrow tempo de protrombina
- **Cutâneos:** acne, estrias, alopecia androgénica